

DATI DEL SETTORE (Censimento Istat 2011)

Numero di addetti (dipendenti)



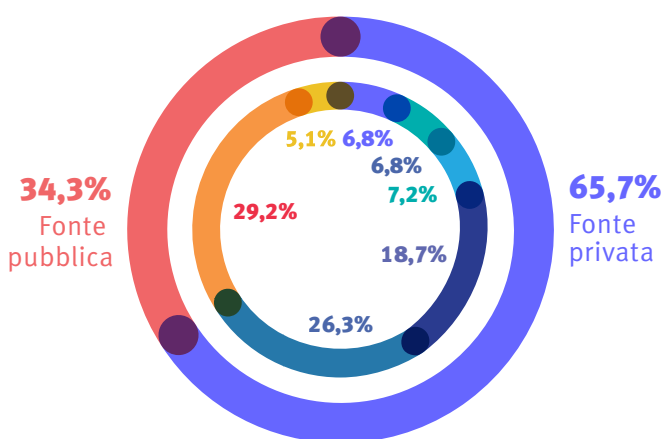
Numero volontari



Totale risorse economiche 2011



Composizione interna delle entrate



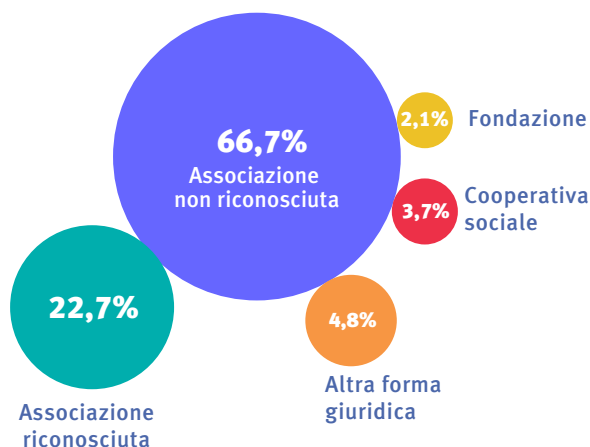
- Sussidi e contributi a titolo gratuito da istituzioni pubbliche
- Proventi da contratti e/o convenzioni con istituzioni pubbliche
- Contributi annui aderenti
- Proventi derivanti dalla vendita di beni e servizi
- Contributi, offerte, donazioni e lasciti testamentari
- Proventi di origine finanziaria e patrimoniale
- Altri proventi di fonte privata

Distribuzione territoriale degli enti

Valle d'aosta	0,4%
Piemonte	8,4%
Liguria	3%
Lombardia	15 %
Trento	1,7%
Bolzano	1,6%
Veneto	9,4%
Friuli-Venezia Giulia	3,2%
Emilia Romagna	8,2%
Toscana	7,8%
Marche	3,4%
Umbria	2%
Lazio	9,4%
Abruzzo	2,3%
Molise	0,5%
Campania	4,7%
Basilicata	1%
Puglia	4,9%
Calabria	2,6%
Sicilia	6,4%
Sardegna	3,1%



Enti non profit per forma giuridica



DATI ITALIA NON PROFIT (Database 15 gennaio 2017)

104

Organizzazioni presenti nel database che hanno avviato la compilazione del Questionario.

+30

Organizzazioni con il profilo completo già visibile online

+20

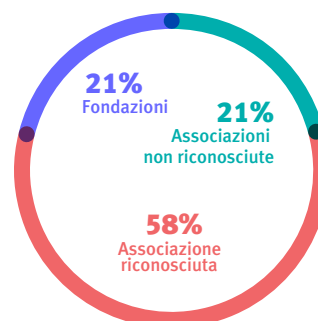
Organizzazioni in fase di aggiornamento e verifica del profilo.

+1

Ogni giorno nuove organizzazioni in compilazione

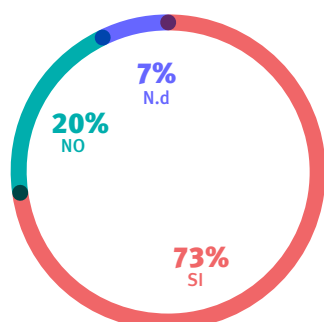
Organizzazioni presenti ad oggi

Distribuzione per forma giuridica.



Governance e accountability

L'ente è disponibile ad indicare la composizione dell'organo di governo (specificando nome e cognome delle persone che lo compongono)?



Dimensioni economiche differenti

Totale proventi da attività tipica, da raccolta fondi e da attività promozionale:

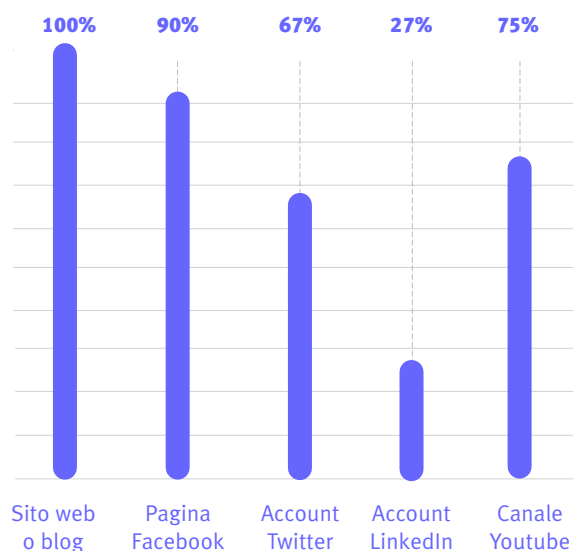
4.000€

Ente più piccolo

Ente più grande

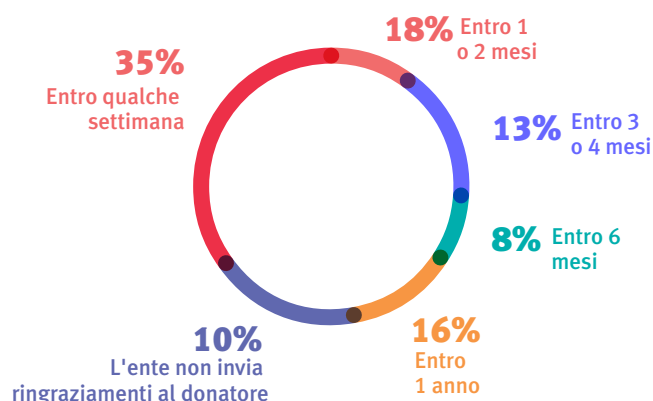
106.000.000€

Canali e social network più utilizzati



Donatori e buone prassi

Quanto tempo è trascorso mediamente fra la ricezione di una donazione e l'invio di un ringraziamento al donatore per il sostegno ricevuto? (Rif. anno 2015)





Italia non profit

La guida al Terzo Settore

www.italianonprofit.it

Italia non profit è la piattaforma in cui trovare informazioni qualificate sulle organizzazioni.

La ricerca è attiva per posizione geografica, per forma giuridica, e per settore di attività.

Come funziona

1. L'ente non profit partecipa e compila un questionario online originale e proprietario.
2. Le informazioni inserite vengono verificate e elaborate.
3. Il profilo dell'ente è pubblicato online.

Elementi essenziali

- **Mantenere uno sguardo multidimensionale** sul ciclo di vita degli enti, su diverse aree di performance.
- **Valorizzare le differenze** fra gli enti: i settori e le forme giuridiche non sono tutti uguali.
- **Restituire la complessità** necessaria, contestualizzando le informazioni.
- Validare e aggiornare le informazioni, ricercando un **equilibrio fra dati** qualitativi e quantitativi.
- **Includere tutti gli enti**, anche quelli che non hanno strutture per comunicarsi.

Esempio di ricerca per Settori di attività



Assistenza sociale
e socio-sanitaria



Arte
e cultura



Ambiente
e animali



Sport, Ricreazione
e tempo libero



Protezione civile,
Cooperazione
internazionale,
Economia solidale



Filantropia
e promozione
del volontariato



Salute



Ricerca, Istruzione
e Formazione



Religione ed
esercizio di culto



Tutela dei diritti
e Promozione
della cittadinanza

Profilo ente

Non una semplice anagrafica ma un profilo “parlante” che racconta l’ente nel suo ciclo di vita:

- ✓ Oltre i singoli progetti, l’ente è osservato a 360 gradi
- ✓ Storico degli ultimi quattro anni
- ✓ Informazioni e documenti essenziali dell’ente, subito scaricabili
- ✓ Tre aree di analisi:

- **Attività e modello di intervento**

(Come opera l’ente sui territori, con quali stakeholder interagisce, perchè...)

- **Salute economico-finanziaria**

(Come gestisce le risorse nel loro complesso, quanto l’ente investe sul futuro, in che modo...)

- **Governance e accountability**

(Quali pratiche di trasparenza, responsabilità e rendiconto interno ed esterno l’ente attua...)

Le parole più usate dagli enti per descrivere la propria attività

